



**HIZZLAN**  
*Charge N'Drive*

**Ürün Katalođu**



<b>Hakkımızda</b>	<b>1-5</b>
<b>Fiyatlandırma ve Faturalandırma</b>	<b>6</b>
<b>Servisler</b>	<b>8-10</b>
<b>Ürün Konumları</b>	<b>12-15</b>
<b>AC Şarj İstasyonları</b>	<b>17-25</b>
<b>DC Şarj İstasyonları</b>	<b>27-57</b>
<b>Sertifikalar</b>	<b>59-60</b>
<b>İletişim</b>	<b>61</b>



## JETCO Energy Olarak:

- ⚡ Profesyonel bir yüksek teknoloji hızlı şarj servis sağlayıcısı, satış ve satış sonrası hizmetler şirketi
- ⚡ Her bir müşteri için uygun, emniyetli ve güvenilir EV şarj çözümleri sunmaya kendimizi adadık.
- ⚡ Enerji sektörü içerisinde İnşaat, Gayrimenkul Geliştirme, Mekanik ve Elektrik Taahhüt, Emtia Ticareti Sektörlerinde faaliyet gösteren birçok lüks şirketin birleşmiş hali
- ⚡ "Hızlan – Charge & Drive" markasıyla faaliyet göstermektedir
- ⚡ Çin'in tam ürün yelpazesine sahip üreticisi "Future Digital Energy Co."nun resmi ve münhasır Türkiye distribütörü
- ⚡ EPDK (EPDK) Lisanslı – Lisans No: SH11630-2/00103
- ⚡ Devlet ihale Ödülü: Sanayi ve Teknoloji Bakanlığı – Elektrik – Hızlı Şarj İstasyonları
- ⚡ Destek Programı – Kapsam No: 34



## HIZZLAN Charge & Drive:

- ⚡ Şarj istasyonlarının kurulumu ve yönetimi konusunda uzmanlaşmıştır.
- ⚡ Hızlı şarj çözümlerinin satış ve satış sonrası hizmetleri.
- ⚡ CSMS – Şarj İstasyonları Yönetim Sistemi, iş ortaklarımız ile uzaktan yönetim (operasyon, muhasebe, mutabakat, raporlama vb.) yetenekleri sağlar.
- ⚡ Ürün portföyü DC EV şarj cihazlarını, AC EV şarj cihazlarını ve AC/DC hepsi bir arada şarj istasyonlarını içerir.
- ⚡ Ürün portföyü konut, ticari ve kamu projelerinde, otoyol parklarında, otellerde, otomobil satış mağazaları ve servislerinde, akaryakıt ve benzin istasyonlarında ve diğer uygun her türlü lokasyonda kullanılabilir.
- ⚡ Müşterilerine en iyi kullanıcı deneyimini, yüksek hızlı ve kaliteli şarj sürecini ve uygun fiyatlandırmayı sunmaya çalışmaktadır.
- ⚡ Daha fazla iş birliği olanaklarını görüşmek üzere Türkiye'nin dört bir yanından işletme sahiplerini bekliyoruz.



## Neden HIZZLAN Şarj Tercih Edilmeli?

### **Hız**



HIZZLAN şarj ağı, rakipsiz bir hızlı ve süper hızlı şarj cihazı yüzdesine sahiptir.

### **Kolaylık**



HIZZLAN Mobil son derece kullanıcı dostu bir uygulamadır.

### **Kaliteli Zaman**



HIZZLAN ağı ihtiyaçlarınızı karşılayabileceğiniz, dinlenebileceğiniz ve keyif alabileceğiniz tesislerde bulunmaktadır.

### **Sigorta**



HIZZLAN aracınıza 3. şahıs mali sorumluluk sigortası sağlar.

### **Güvenli Ödeme**



HIZZLAN ödemeleri en üst düzey ödeme sistemi servis sağlayıcıları ile güvence altına alınır.

# Neden HIZZLAN Charge N'Drive'i bulmalıyım?

## **Fütüristik Bir İş**



Geleceği şekillendirecek işletmelerden birine katılın.

## **Dünya'ya Yardım Edin**



Çevreyi korumada üzerinize düşeni yapın.

## **Üstünlük**



Sizin kadar vizyoner olan rakiplerinize karşılaştırmalı avantajınızı artırın.

## **Kolay Gelir**



Ekstra iş yükü olmadan ekstra gelir elde edin.

## **Tercih Edilen Konum Olun**



Charge N'Drive'i kullanmak isteyen müşterilerin doğal tercihi olun.

## **Görünür Olun**



HIZZLAN Ağına kaydolun ve haritada tıklanma almaya başlayın.

## HIZZLAN Nasıl Çalışır?

### Charge N'Drive (Şarj et ve Sür) Nasıl Yapılır?

Aşağıdaki adımları izleyerek hızlı bir şekilde şarj edip yola çıkabilirsiniz:

- 1.** **HIZZLAN Mobil** uygulamasını Google Play veya App Store'dan indirin.
- 2.** Üyelik adımlarını tamamlayın.
- 3.** Kredi kartınızı **HIZZLAN Mobil**'e yükleyin
- 4.** Yükleme istediğiniz toplam tutarı belirtin.
- 5.** Şarj cihazındaki QR Kodunu **HIZZLAN Mobil**'e gösterin veya sayısal kodu manuel olarak girin.
- 6.** **HIZZLAN** şarj soketini aracınıza takın.
- 7.** Aracınız ile HIZZLAN şarj cihazı arasında otomatik iletişim kurulduğunda şarj işlemi başlayacaktır.
- 8.** Aracınız yükleme toplamınız kadar ücretlendirilecek ve yükleme sonrasında şarj işlemi otomatik olarak duracaktır.
- 9.** Güncel ve geçmiş şarj işlemlerine ait tüm verilere HIZZLAN Mobil üzerinden ulaşabilirsiniz.

\* Sorun durumunda lütfen **0850 470 4499 (0850 470 HIZZ)** çağrı merkezimizi arayınız.



## Hızlan Fiyatlandırma ve Faturalama

### **Fiyat Listesi**

HIZZLAN Charge N'Drive konumları, şarj hızına göre farklı şarj cihazları için farklı birim fiyatlar uygulamaktadır.

Toplam, tüketilen enerjinin (kWh) aşağıdaki birim fiyatlar ile çarpılmasıyla bulunur.

<b>AC Soket:</b>	<b>7.99 TL / kWh</b>
<b>120 kW DC Soket:</b>	<b>7.99 TL / kWh</b>

Bu fiyatlar enerji piyasası fiyatlandırma seviyesine göre değişebilir.

### **Ödeme Tipleri**

- 🔌 HIZZLAN Mobil üzerinden tanımlı kredi kartlarınız ile ödeme yapabilirsiniz.
- 🔌 HIZZLAN ödemeleri en üst düzey ödeme sistemi servis sağlayıcıları ile güvence altına alınmaktadır.
- 🔌 Şarj işlemi başlamadan önce toplam şarj tutarını girmeniz gerekir.
- 🔌 Başlangıçta toplam tutar geçici işlemler altında görülecektir.
- 🔌 Çekim işlemi tamamlandıktan sonra toplam tutar kredi kartınızdan tahsil edilir ve provizyon iptal edilir.
- 🔌 Karşılık toplamının kaybolma zamanı farklı bankalar arasında farklılık göstermektedir; ancak her halükarda 48 saati geçmeyecektir.
- 🔌 HIZZLAN Mobil, faturanızı otomatik olarak tanımladığınız e-posta adresinize gönderecektir.



**HIZZLAN**  
*Charge N'Drive*

***Servisler***



## Kişisel Kullanım

- ✓ Kişisel HIZZLAN Şarjınızı evinizde veya iş yerinizde bulabilirsiniz.
- ✓ HIZZLAN Şarj yollardaki tüm araçlara hizmet vermektedir.
- ✓ HIZZLAN Şarj evinizdeki prizden 8 kat daha hızlı şarj olur.
- ✓ HIZZLAN AC Şarj Cihazları 3,7kW'tan 22kW'a kadar farklı seçeneklere sahiptir.
- ✓ İhtiyaçlarınıza en uygun şarj cihazlarından birini seçebilirsiniz.



## Kurumsal Kullanım

- ✓ Kurumunuza özel HIZZLAN şarj istasyonuna sahip olabilirsiniz.
- ✓ Çalışanlarınız veya filonuz için HIZZLAN ile anlaşabilir ve HIZZLAN Mobil veya web portalı üzerinden ücretlendirme süreçleriyle ilgili tüm detaylara ulaşabilirsiniz.
- ✓ O ay içindeki tüm yüklemeleri özetleyen aylık bir fatura alacaksınız.
- ✓ HIZZLAN'ın 480 kW'a kadar güce sahip süper hızlı şarj cihazlarıyla hem zaman kazanırsınız, hem de çalışanlarınızın verimliliğini artırabilirsiniz.
- ✓ Kurumunuza ve çalışanlarınıza özel kullanıcı kartları alabilir veya HIZZLAN Mobil üzerinden ücretlendirme işlemini aktif hale getirebilirsiniz.

## Şarj Ağı Yönetimi

- ✓ HIZZLAN Şarj İstasyonu Yönetim Sistemi üzerinden tüm şarj ünitelerinizi yönetebilirsiniz.
- ✓ Gerek şarj ünitelerinin ayrı ayrı gerekse Çözüm Ortaklarımıza yönelik tüm fonksiyonları bu yönetim sisteminde sağlanmaktadır.
- ✓ Bu yönetim sistemi sayesinde şarj istasyonlarını uzaktan yönetebildiğiniz gibi arızaları da tespit edebilirsiniz.
- ✓ Şarj cihazına özel tüketimler, hesap detayları, fiyatlandırma detayları ve muhasebe süreçleri sistem üzerinden hem görüntülenebiliyor hem de yönetilebiliyor.
- ✓ İlgili protokollere uygun yazılım güncellemeleri yönetim sistemi kullanılarak uzaktan yapılabilmektedir.
- ✓ HIZZLAN Müşteri Yönetim Platformu ise müşterilere gerekli tüm bilgileri sağlar.
- ✓ Kullanıcılar tüm ücretlendirme ve fiyatlandırma süreçlerini web portalı veya mobil uygulama üzerinden takip edebilirler.
- ✓ Elektrikli araçlar sektör için oldukça yeni ve bu sektörde sürekli gelişmeler yaşanıyor. Şarj cihazlarının yazılımlarının da sürekli güncellenmesi gerekiyor.
- ✓ HIZZLAN yönetim sistemi uzaktan erişime ve otomatik yazılım güncellemelerine olanak sağlar.



**HIZZLAN**  
*Charge N'Drive*

**Ürün Konumları**



## DC Hızlı Şarj Cihazı Konumları

### Karayolu Parkları ve Restoranlar

- ✓ Elektrikli araç sahipleri şarj hizmeti veren tesisleri tercih ediyor.
- ✓ Restoran veya şarj istasyonlu otoyol parkı, buralarda vakit geçirecek müşterilerin tercihi olacaktır.
- ✓ Tesisiniz **HIZZLAN** haritasında işaretlenecek ve sizi rekabette öne geçirecek tıklanmalara başlayacaksınız.
- ✓ **HIZZLAN** istasyonları kurumunuza ekstra gelir sağlayacaktır.
- ✓ Ücretlendirme işlemi müşterilerinizin tesislerinde daha uzun süre kalmalarını sağlayacaktır.



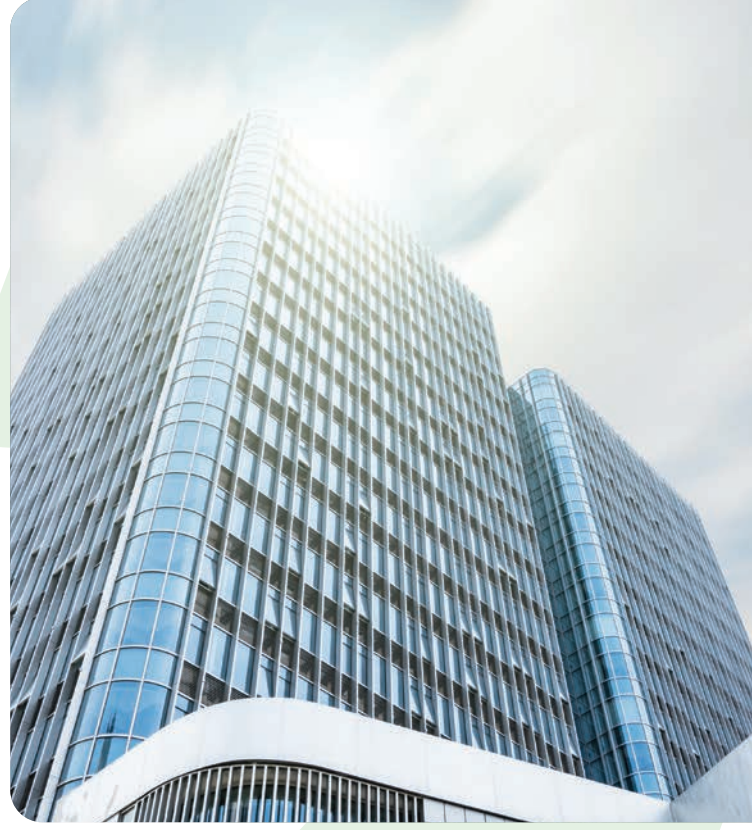
### Alışveriş Merkezleri ve İş Kompleksleri

- ✓ Çalışanlarınız isteyken **HIZZLAN Charge N'Drive**'i kullanarak araçlarını şarj edebilir.
- ✓ **HIZZLAN Mobil** üzerinden tüm süreçleri uzaktan takip edebilirler.
- ✓ Alışveriş merkezi veya eğlence merkezi ziyaretçileri, ziyaretleri sırasında araçlarını şarj etmek isteyeceklerdir.
- ✓ **HIZZLAN Charge N'Drive**'i kurarak alışveriş merkezinizi daha çekici hale getirebilirsiniz.
- ✓ Bu aynı zamanda alışveriş merkeziniz veya iş kompleksiniz için de ekstra gelir yaratacaktır.

## DC Hızlı Şarj Cihazı Konumları

### Orta ve Büyük Ölçekli Şirketler – Devlet Kuruluşları

- ✓ Dünya ve Türkiye elektrikli araç sayısında çok hızlı bir artışa tanık olacak.
- ✓ Bu araçların iş yeri dahil her yerde şarj edilmesi gerekecek.
- ✓ Bu araçların iş yeri istasyonları dahil her yerde şarj edilmesi gerekecek.
- ✓ Yerli elektrikli araçların seri üretimi şarj istasyonlarına olan talebi artıracak; talep artışından önce bu altyapının kurulmasına öncülük edeceksiniz.



### Akaryakıt ve Benzin İstasyonları

- ✓ Sektör içten yanmalı motorlardan elektrikli araçlara geçiş yaptığında yerinizi alacaksınız.
- ✓ EV müşterileri tesislerinizde (Market / Kafe vb.) vakit geçirecek ve kurumunuza ekstra gelir sağlayacaktır.
- ✓ Mevcut akaryakıt işinize ek olarak şarj istasyonundan ekstra gelir elde edeceksiniz



## AC Şarj Cihazı Konumları

### Konutlar ve Konut Siteleri

- ✓ Konutlarda veya yerleşim yerlerinde ortak kullanım için bir **HIZZLAN Charge N'Drive**'i bulabilirsiniz.
- ✓ **HIZZLAN Mobil** üzerinden ortak noktalardaki şarj cihazlarından yararlanabilirsiniz.
- ✓ **HIZZLAN Mobil**, şarj istasyonunu önceden rezerve etmenize, şarj işleminiz hakkında uzaktan bilgi almanıza ve uzaktan ödeme yapmanıza yardımcı olacaktır.
- ✓ Evde prizden şarj etmek hem riskli hem de uzun sürüyor. **HIZZLAN** araçlarınızı hızlı ve güvenli bir şekilde şarj eder.



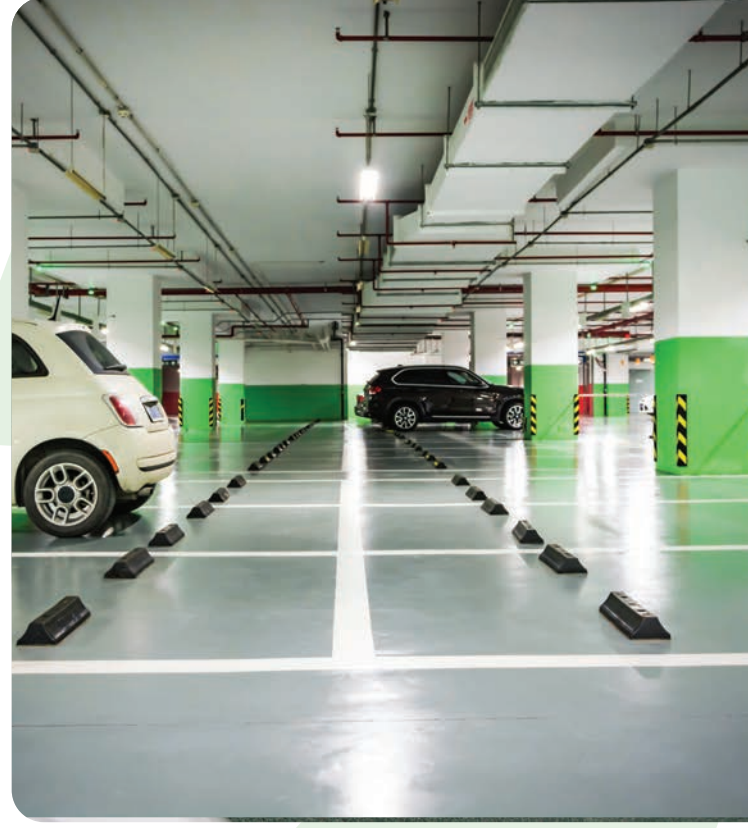
### Oteller

- ✓ Günümüzde otel misafirleri araçlarını şarj edebilecekleri şarj istasyonlarını talep etmektedir.
- ✓ Misafirler otelde vakit geçirdikten sonra araçlarını şarj etmeyi tercih etmektedir.
- ✓ Misafirlerin evlerinden uzakta olmaları nedeniyle araçlarını şarj etmeleri gerekecek; **HIZZLAN Charge N'Drive**'i kullanarak otelinizi farklılaştırabilirsiniz.
- ✓ Pazarlamanızı nerede yaparsanız yapın (örn. trivago, Hotels.com vb.), **HIZZLAN Charge N'Drive**'i sizi rekabette öne geçirecektir.

## AC Şarj Cihazı Konumları

### Halka Açık Otoparklar

- ✓ Halka açık otoparklarda **HIZZLAN Charge N'Drive** boşta kalan park süresini oldukça keyifli bir süreye dönüştürecek.
- ✓ Elektrikli araç sürücüleri her zaman şarj üniteli otoparkları tercih ediyor.
- ✓ Otoparkımız hem artan müşteri sayısından hem de ücretlendirme işleminden ekstra gelir elde edecek.



### Otomobil Satış Noktaları ve Hizmetler

- ✓ Oto Satış Mağazaları, satışta olan araçları kendi bünyesindeki **HIZZLAN** istasyonlarında şarj edebilir.
- ✓ Oto servislerinin aynı zamanda tamir veya bakım için gelen EV'lerden ücret alması, aynı zamanda bu araçların akülerini ve şarj sistemlerini kontrol etmek gerekecektir.
- ✓ Ortak bir alana yerleştirilen bir şarj istasyonu, Şirketinizin hem müşterilerinizden hem de arabalarını şarj etmek için uğrayan dışarıdan gelen şarj gelirlerinden faydalanmasını sağlayacaktır.
- ✓ **HIZZLAN** haritasında görünen Oto Satış Mağazaları ve Servisler müşteriler tarafından tercih edilebilecektir



**HIZZLAN**  
*Charge N'Drive*

**AC Şarj İstasyonları**



# AC Şarj İstasyonları



3.5kW / 7kW / 11kW / 22kW  
Duvara Monte Tip

## Uygulama Alanları

- Müstakil Villalar
- Konut Alanları
- Ticari Ofis Binaları
- Şehir Kompleksi Otoparkları
- Halka Açık Şarj İstasyonları

## Özellikler

- ✓ Şık tasarım, kolay kullanım, basit kurulum
- ✓ Yüksek verimlilik, güvenilir ve istikrarlı performans
- ✓ Kullanıcılar için anlaşılır arayüz, 4.3 inç dokunmatik ekran
- ✓ Çeşitli şarj modları, operasyon yönetim ve ödeme sistemleri
- ✓ Ethernet ile bağlantı
- ✓ RFIP kart modülü / OCPP 1.6J protokolü
- ✓ Type 2 - Type 1 - GB/T soket opsiyonları
- ✓ OTA (online veri güncelleme)
- ✓ Aşırı veri yükleme koruması



# AC Şarj İstasyonları

## TEKNİK ÖZELLİKLER

### NO. Parametreler

### Gerekenler

#### Genel Özellikler

1. EV Şarj Türü	AC
2. Şarj Kapasitesi	3.5kW 7kW 11kW 22kW
3. Ürün Model No	ACB/L003P5A-S ACB/L007A-S ACB/L011A-S ACB/L022A-S
4. Montaj	Duvara Monte

#### Şebeke Gereksinimleri

5. AC Şebekesi	Tek Aşama, 3 Kablolu Alternatif Akım(ANSI)	Tek Aşama, 3 Kablolu Alternatif Akım(ANSI) Üç Aşama, 5 Kablolu Alternatif Akım(ENC)	
6. Giriş voltajı	AC220V±15%(ENC) AC240V±15%(ANSI)	AC380V±15%(ENC) AC240V±15%(ANSI)	AC380V±15%
7. Frekans	50/60±3Hz		

#### Çevre Özellikleri

#### Mekanik Özellikler

8. Çevre sıcaklığı	25 / 55°C	11. IP	IP 54
9. Çevre nem oranı	5 / 95%	12. Soğutma	Doğal Soğutma
10. Depolama Sıcaklığı	-40 / 70°C		

#### Soket Özellikleri

13. Soket Adedi	1		
14. Çıkış Tipi	AC220V±15%(ENC) AC240V±15%(ENC)	AC380V±15%(ENC) AC240V±15%(ANSI)	AC380V±15%
15. Tek soket Max. Akım	16 Amp / 32 Amp	16 Amp / 50 Amp	32Amp

#### Kullanıcı Arayüzü ve Ekran Özellikleri

16. Dokunmatik Ekran Ölçüleri	4.3 inç Dokunmatik Ekran
17. Kullanıcı Onayı	Mobil Aplikasyon veya Kullanıcı Arayüzü / QR Kodu / RFIP Kart /
18. Ölçüm	Kullanım birimine göre

# AC Şarj İstasyonları

## TEKNİK ÖZELLİKLER

### NO. Parametreler

### Gerekenler

#### İletişim Özellikleri

- |  |                                 |
|--|---------------------------------|
| 19. Elektrikli Araç ve Sunucu Arasında | OCPP 1.6J Protokolü (Opsiyonel) |
| 20. Şarj Ünitesi ve CMS arasında       | Ethernet/3G/4G (Opsiyonel)      |

#### Güvenlik

- |                            |  |
|----------------------------|--|
| 21. Şartname Standartları  | IEC 62196 2017, IEC 61851 2017, SAE J1772, vs.   |
| 22. Güvenlik Parametreleri | Yüksek akım, düşük voltaj, artık akım, dalgalanma koruması, kaçak akım koruması, kısa devre, yüksek sıcaklık vb. |



Ölçüler  
L378\*W258\*H165(mm)



Ölçüler  
L324\*W199\*H1461(mm)

# AC Şarj İstasyonları



3.5kW/7kW/11kW/22kW

Duvara veya Zemine Montajlı Tip

## Uygulama Alanları

- Müstakil Villalar
- Konut Alanları
- Ticari Ofis Binaları
- Şehir Kompleksi Otoparkları
- Halka Açık Şarj İstasyonları

## Özellikler

- ✓ Şık tasarım, kolay kullanım, basit kurulum
- ✓ Yüksek verimlilik, güvenilir ve istikrarlı performans
- ✓ Kullanıcılar için anlaşılır arayüz, 4.3 inç dokunmatik ekran
- ✓ Çeşitli şarj modları, operasyon yönetim ve ödeme sistemleri
- ✓ Ethernet ile bağlantı
- ✓ RFIP kart modülü / OCPP 1.6J protokolü
- ✓ Type 2 - Type 1 - GB/T soket opsiyonları
- ✓ OTA (online veri güncelleme)
- ✓ Aşırı veri yükleme koruması

# AC Şarj İstasyonları

## TEKNİK ÖZELLİKLER

### NO. Parametreler

### Gerekenler

#### Genel Özellikler

1. EV Şarj Tipi	AC
2. Şarj Kapasitesi	3.5kW 7kW 11kW 22kW
3. Ürün Model No	ACB/L003P5A-S ACB/L007A-S ACB/L011A-S ACB/L022A-S
4. Montaj	Duvara veya Zemine Monte

#### Şebeke Gereksinimleri

5. AC Şebekesi	Tek Aşama, 3 Kablolü Alternatif Akım (ANSI)	Tek Aşama 3 Kablolü Alternatif Akım (ANSI) Trifaz, 5 kablolu alternatif akım (ENC)	
6. Giriş voltajı	AC220V±15%(ENC) AC240V±15%(ANSI)	AC380V±15%(ENS) AC240V±15%(ANSI)	AC380V±15%
7. Frekans	50/60±3Hz		

#### Çevre Özellikleri

#### Mekanik Özellikleri

8. Çevre sıcaklığı	-25/ 55°C	11. IP	IP 54
9. Çevre nem oranı	5 / 95%	12. Soğutma	Doğal Soğutma
10. Depolama Sıcaklığı	-40 / 70°C		

#### Soket Özellikleri

13. Soket Adedi	1		
14. Çıkış Tipi	AC220V±15%(ENC) AC240V±15%(ENC)	AC380V±15%(ENC) AC240V±15%(ANSI)	AC380V±15%
15. Tek soket Max. Akım	16 Amp / 32 Amp	16 Amp (Type 2/GBT) 50 Amp (Type 1)	32Amp

#### Kullanıcı Arayüzü ve Ekran Özellikleri

16. Dokunmatik Ekran Ölçüleri	4.3 inç dokunmatik ekran
17. Kullanıcı Onayı	Mobil Aplikasyon veya Kullanıcı Arayüzü / QR Kodu / RFIP Kart
18. Ölçüm	Kullanım birimine göre

# AC Şarj İstasyonları

## TEKNİK ÖZELLİKLER

### NO. Parametreler

### Gerekenler

#### İletişim Özellikleri

19. Elektrikli Araç ve Sunucu Arasında

OCPP 1.6J Protokolü (Opsiyonel)

20. Şarj Ünitesi ve CMS arasında

Ethernet/3G/4G (Opsiyonel)

#### Güvenlik

21. Şartname Standartları

IEC 62196 2017, IEC 61851 2017, SAE J1772, vs.

22. Güvenlik Parametreleri

Yüksek akım, düşük voltaj, artık akım, dalgalanma koruması, kaçak akım koruması, kısa devre, yüksek sıcaklık vb.



3.5/7kW

Ölçüler: L293\*W140\*H418(mm)

Ölçüler: L324\*W161\*H1430(mm)

11/22kW

Ölçüler: L359\*W140\*H510(mm)

Ölçüler: L324\*W161\*H1430(mm)



# AC Şarj İstasyonları



7kW/11kW/22kW/44kW  
Zemine Montajlı Tip

## Özellikler

- ✓ Hassas görünüm, basit kullanım, uygun kurulum.
- ✓ Yüksek verimlilik, güvenilir ve istikrarlı performans.
- ✓ Kolay etkileşim arayüzü, 4,3 inç renkli dokunmatik ekran.
- ✓ Çoklu şarj, operasyon yönetimi ve ödeme modlarını destekleyin.
- ✓ Ethernet/3G/4G/WIFI telekomünikasyonunu destekleyin.
- ✓ Destek RFID Kartı/OCPP 1.6J (isteğe bağlı).
- ✓ İsteğe bağlı Tip-2/Tip-1/ GB/T konnektörü (veya Soket) desteği.
- ✓ Aşırı Yük Entegre Koruması.
- ✓ Çevrimiçi veri yükseltmeyi destekleyin.

## Uygulama Alanları

Şehir içi özel şarj istasyonları gibi durumlar için uygundur.

- Otobüs, taksi, kamu hizmet araçları, temizlik araçları, lojistik araçlar vb.
- Özel arabalar, banliyöler ve otobüsler için şarj sağlayan şehir içi halka açık şarj istasyonları.
- Şehirlerarası otoyol şarj istasyonları ve özel AC hızlı şarj gerektiren diğer durumlar.



# AC Şarj İstasyonları

## TEKNİK ÖZELLİKLER

### NO. Parametreler

### Gerekenler

#### Genel Özellikler

1. EV Şarj Türü	AC
2. Şarj Kapasitesi	7kW 11kW 22kW 44kW
3. Ürün Model No	ACL007A ACL011A ACL022A/B ACL044B
4. Montaj	Zemine Monte

#### Şebeke Gereksinimleri

5. AC Şebekesi	Tek Aşama, 3 Kablolu Alternatif Akım(ANSI)	Tek Aşama 3 Kablolu Alternatif Akım(ANSI)Trifaz, 5 kablolu alternatif akım (ENC)	
6. Giriş voltajı	AC220V±15%(Type 2/GBT) AC240V±15%(Type 1)	AC380V±15%(Type 2/GBT) AC240V±15%(Type 1)	AC380V±15%
7. Frekans	50/60±3Hz		

#### Çevre Özellikleri

#### Mekanik Özellikleri

8. Çevre sıcaklığı	-25 / 55°C	11. IP	IP 54
9. Çevre nem oranı	5 / 95%	12. Soğutma	Doğal Soğutma Hava Soğutmalı
10. Depolama Sıcaklığı	-40 / 70°C		

#### Soket Özellikleri

13. Soket Adedi	1	1 - 2	2	
14. Çıkış Tipi	AC220V±15%(ENC) AC240V±15%(ENC)	AC380V±15%(ENC) AC240V±15%(ANSI)		
15. Tek soket Max. Akım	32 Amp	16 Amp / 50 Amp	16/32 Amp 50/80 Amp	32 Amp 80 Amp

#### Kullanıcı Arayüzü ve Ekran Özellikleri

16. Dokunmatik Ekran Ölçüleri	4.3 İnç Dokunmatik Ekran
17. Kullanıcı Onayı	Mobil Aplikasyon veya Kullanıcı Arayüzü / QR Kodu / RFIP Kart
18. Ölçüm	Kullanım birimine göre

# AC Şarj İstasyonları

## TEKNİK ÖZELLİKLER

### NO. Parametreler

### Gerekenler

#### İletişim Özellikleri

19. Elektrikli Araç ve Sunucu Arasında

OCPP 1.6J Protokolü (Opsiyonel)

20. Şarj Ünitesi ve CMS arasında

Ethernet/3G/4G/WIFI (Optional)

#### Güvenlik

21. Şartname Standartları

IEC 62196 2017, IEC 61851 2017, SAE J1772, etc

22. Güvenlik Parametreleri

Yüksek akım, düşük voltaj, artık akım, dalgalanma koruması, kaçak akım koruması, kısa devre, yüksek sıcaklık vb.



Ölçüler: L340\*W201\*H1500(mm)



**HIZZLAN**  
*Charge N'Drive*

**DC Şarj İstasyonları**

# DC Şarj İstasyonları



**20kW/30kW Taşınabilir Tip**  
Ölçüler: L650\*W280\*H369(mm)

## Uygulama Alanları

- Otobüs İstasyonları
- Taksi Durakları
- Kamu Araçları
- Temizlik Araçları
- Lojistik Araçları
- Özel Araçlar
- Dinlenme Tesisleri

## Özellikler

- ✓ Şık tasarım, kolay kullanım, basit kurulum
- ✓ Yüksek verimlilik, güvenilir ve istikrarlı performans
- ✓ Kullanıcılar için anlaşılır arayüz, 4.3 inç dokunmatik ekran
- ✓ Çeşitli şarj modları, operasyon yönetim ve ödeme sistemleri
- ✓ Ethernet veya Wi-fi bağlantı
- ✓ RFIP kart modülü / OCPP 1.6J protokolü
- ✓ Type 2 - Type 1 - GB/T soket opsiyonları
- ✓ OTA (online veri güncelleme)
- ✓ Aşırı veri yükleme koruması

# DC Şarj İstasyonları

## TEKNİK ÖZELLİKLER

### NO. Parametreler

### Gerekenler

#### Genel Özellikler

1. EV Şarj Türü	DC
2. Şarj Kapasitesi	20kW 30kW
3. Ürün Model No	DCX020A DCX030A
4. Montaj	Taşınabilir

#### Şebeke Gereksinimleri

5. AC Şebekesi	Trifaz, 5 kablolu alternatif akım (ENC)
6. Giriş voltajı	AC380V±15%
7. Frekans	50/60±3Hz

#### Çevre Özellikleri

#### Mekanik Özellikleri

8. Çevre sıcaklığı	-25 / 55°C	11. IP	IP 54
9. Çevre nem oranı	5 / 95%	12. Soğutma	Hava Soğutmalı
10. Depolama Sıcaklığı	-40 / 70°C		

#### Soket Özellikleri

13. Soket Adedi	1
14. Çıkış Tipi	DC200-1000V
15. Tek soket Max. Akım	80 Amp 125 Amp

#### Kullanıcı Arayüzü ve Ekran Özellikleri

16. Dokunmatik Ekran Ölçüleri	4.3 İnç Dokunmatik Ekran
-------------------------------	--------------------------

17. Kullanıcı Onayı	Dokunmatik Ekran
---------------------	------------------

18. Ölçüm	Kullanım birimine göre
-----------	------------------------

#### İletişim Özellikleri

#### Güvenlik

19. Elektrikli Araç ve Sunucu Arasında	/	21. Şartname Standartları	IEC 62196 2017, IEC 61851 2017, SAE J1772 CHAdeMOetc
--	---	---------------------------	--

20. Şarj Ünitesi ve CMS arasında	/	22. Güvenlik Parametreleri	Yüksek akım, düşük voltaj, artık akım, dalgalanma koruması, kaçak akım koruması, kısa devre, yüksek sıcaklık vb.
----------------------------------	---	----------------------------	--

# DC Şarj İstasyonları



**20kW/30kW/40kW**  
**Duvara veya Zemine Montajlı Tip**

## Uygulama Alanları

- Otobüs İstasyonları
- Taksi Durakları
- Kamu Araçları
- Temizlik Araçları
- Lojistik Araçları
- Özel Araçlar
- Dinlenme Tesisleri

## Özellikler

- ✓ Hassas görünüm, basit kullanım, uygun kurulum;
- ✓ Yüksek verimlilik, güvenilir ve istikrarlı performans;
- ✓ Kolay etkileşim arayüzü, 7 inç renkli dokunmatik ekran;
- ✓ Destek RFID Kartı, Şifre/OCPP 1.6J (isteğe bağlı);
- ✓ Ethernet/3G/4G/WIFI telekomünikasyonunu destekleyin;
- ✓ İsteğe bağlı CCS-2/CCS-1/CHAdeMO/ GB/T konnektörünü (veya Soket) destekleyin;
- ✓ Aşırı Yük Entegre Koruması;
- ✓ Çevrimiçi veri yükseltmeyi destekleyin



# DC Şarj İstasyonları

## TEKNİK ÖZELLİKLER

### NO. Parametreler

### Gerekenler

#### Genel Özellikler

1. EV Şarj Türü	DC
2. Şarj Kapasitesi	20kW 30kW 40kW
3. Ürün Model No	DCB020A DCB030A DCB040A
4. Montaj	Duvara veya Zemine Montajlı

#### Şebeke Gereksinimleri

5. AC Şebekesi	Trifaz, 5 kablolu alternatif akım (ENC)
6. Giriş voltajı	AC380V±15%
7. Frekans	50/60±3Hz

#### Çevre Özellikleri

#### Mekanik Özellikleri

8. Çevre sıcaklığı	-25 / 55°C	11. IP	IP 54
9. Çevre nem oranı	5 / 95%	12. Soğutma	Hava Soğutmalı
10. Depolama Sıcaklığı	-40 / 70°C		

#### Soket Özellikleri

13. Soket Adedi	1	16. Güç Faktörü	≥0.99(50% yük üstü)
14. Çıkış Tipi	DC200-1000V		
15. Tek soket Max. Akım	80 Amp 125 Amp 150 Amp		

#### Kullanıcı Arayüzü ve Ekran Özellikleri

17. Dokunmatik Ekran Ölçüleri	7 İnç Dokunmatik Ekran
18. Kullanıcı Onayı	Mobil Aplikasyon veya Kullanıcı Arayüzü / QR Kodu / RFIP Kart /
19. Ölçüm	Kullanım birimine göre

#### İletişim Özellikleri

20. Elektrikli Araç ve Sunucu Arasında	OCPP 1.6J Protokolü (Opsiyonel)
21. Şarj Ünitesi ve CMS arasında	Ethernet/3G/4G/WIFI (Opsiyonel)

# DC Şarj İstasyonları

## TEKNİK ÖZELLİKLER

### NO. Parametreler

### Gerekenler

#### Güvenlik

#### 22. Şartname Standartları

IEC 62196 2017, IEC 61851 2017, SAE J1772, CHAdeMOetc

#### 23. Güvenlik Parametreleri

Yüksek akım, düşük voltaj, artık akım, dalgalanma koruması, kaçak akım koruması, kısa devre, yüksek sıcaklık vb.



Ölçüler

L650\*W440\*H268(mm)



Ölçüler

L450\*W350\*H1723(mm)

# DC Şarj İstasyonları



**30kW/40kW/50kW/60kW  
Zemine Montajlı Tip**

## Uygulama Alanları

- Otobüs İstasyonları
- Taksi Durakları
- Kamu Araçları
- Temizlik Araçları
- Lojistik Araçları
- Özel Araçlar
- Dinlenme Tesisleri

## Özellikler

- ✓ Hassas görünüm, basit kullanım, uygun kurulum;
- ✓ Yüksek verimlilik, güvenilir ve istikrarlı performans;
- ✓ Kolay etkileşim arayüzü, 7 inç renkli dokunmatik ekran;
- ✓ Destek RFID Kartı, Şifre/OCPP 1.6J (isteğe bağlı);
- ✓ Ethernet/3G/4G/WIFI telekomünikasyonunu destekleyin;
- ✓ İsteğe bağlı CCS-2/CCS-1/CHAdeMO/ GB/T konnektörünü (veya Soket) destekleyin;
- ✓ Aşırı Yük Entegre Koruması;
- ✓ Çevrimiçi veri yükseltmeyi destekleyin

# DC Şarj İstasyonları

## TEKNİK ÖZELLİKLER

### NO. Parametreler

### Gerekenler

#### Genel Özellikler

1. EV Şarj Türü	DC
2. Şarj Kapasitesi	30kW 40kW 60kW
3. Ürün Model No	DCL030A DCL040A/B DCL060A/B
4. Montaj	Zemine Montajlı

#### Şebeke Gereksinimleri

5. AC Şebekesi	Trifaz, 5 kablolu alternatif akım (ENC)
6. Giriş voltajı	AC380V±15%
7. Frekans	50/60±3Hz

#### Çevre Özellikleri

8. Çevre sıcaklığı	-25 / 55°C
9. Çevre nem oranı	5 / 95%
10. Depolama Sıcaklığı	-40 / 70°C

#### Mekanik Özellikleri

11. IP	IP 54
12. Soğutma	Hava Soğutmalı

#### Soket Özellikleri

13. Soket Adedi	1 1 - 2	16. Güç Faktörü	≥0,99 (%50 yük üstü)
14. Çıkış Tipi	DC200-1000V		
15. Tek soket Max. Akım	125 Amp 150 Amp 200Amp		

#### Kullanıcı Arayüzü ve Ekran Özellikleri

17. Dokunmatik Ekran Ölçüleri	7 İnç Dokunmatik Ekran
18. Kullanıcı Onayı	Mobil Aplikasyon veya Kullanıcı Arayüzü / QR Kodu / RFIP Kart /
19. Ölçüm	Kullanım birimine göre

#### İletişim Özellikleri

20. Elektrikli Araç ve Sunucu Arasında	OCPP 1.6J Protokolü (Opsiyonel)
21. Şarj Ünitesi ve CMS arasında	Ethernet/3G/4G/WIFI (Opsiyonel)

# DC Şarj İstasyonları

## TEKNİK ÖZELLİKLER

### NO. Parametreler

### Gerekenler

### Güvenlik

#### 22. Şartname Standartları

IEC 62196 2017, IEC 61851 2017, SAE J1772, CHAdeMO vb.

#### 23. Güvenlik Parametreleri

Yüksek akım, düşük voltaj, artık akım, dalgalanma koruması, kaçak akım koruması, kısa devre, yüksek sıcaklık vb.



Ölçüler:  
L700\*W450\*H1680(mm)



# DC Şarj İstasyonları



**80kW/90kW/100kW/120kW**  
**Zemine Montajlı Tip**

## Uygulama Alanları

- Otobüs İstasyonları
- Taksi Durakları
- Kamu Araçları
- Temizlik Araçları
- Lojistik Araçları
- Özel Araçlar
- Dinlenme Tesisleri

## Özellikler

- ✓ Hassas görünüm, basit kullanım, uygun kurulum;
- ✓ Yüksek verimlilik, güvenilir ve istikrarlı performans;
- ✓ Kolay etkileşim arayüzü, 7 inç renkli dokunmatik ekran;
- ✓ Destek RFID Kartı, Şifre/OCPP 1.6J (isteğe bağlı);
- ✓ Ethernet/3G/4G/WIFI telekomünikasyonunu destekleyin;
- ✓ İsteğe bağlı CCS-2/CCS-1/CHAdeMO/ GB/T konnektörünü (veya Soket) destekleyin;
- ✓ Aşırı Yük Entegre Koruması;
- ✓ Çevrimiçi veri yükseltmeyi destekleyin

# DC Şarj İstasyonları

## TEKNİK ÖZELLİKLER

### NO. Parametreler

### Gerekenler

#### Genel Özellikler

1. EV Şarj Türü	DC
2. Şarj Kapasitesi	80kW 100kW 120kW
3. Ürün Model No	DCL080B DCL100B DCL120B
4. Montaj	Zemine Montajlı

#### Şebeke Gereksinimleri

5. AC Şebekesi	Trifaz, 5 kablolu alternatif akım (ENC)
6. Giriş voltajı	AC380V±15%
7. Frekans	50/60±3Hz

#### Çevre Özellikleri

8. Çevre sıcaklığı	-25 / 55°C
9. Çevre nem oranı	5 / 95%
10. Depolama Sıcaklığı	-40 / 70°C

#### Mekanik Özellikleri

11. IP	IP 54
12. Soğutma	Hava Soğutmalı

#### Soket Özellikleri

13. Soket Adedi	2	16. Güç Faktörü	≥0,99 (%50 yük üstü)
14. Çıkış Tipi	DC200-1000V		
15. Tek soket Max. Akım	200 Amp		

#### Kullanıcı Arayüzü ve Ekran Özellikleri

17. Dokunmatik Ekran Ölçüleri	7 İnç Dokunmatik Ekran
18. Kullanıcı Onayı	Mobil Aplikasyon veya Kullanıcı Arayüzü / QR Kodu / RFIP Kart
19. Ölçüm	Kullanım birimine göre

#### İletişim Özellikleri

20. Elektrikli Araç ve Sunucu Arasında	OCPP 1.6J Protokolü (Opsiyonel)
21. Şarj Ünitesi ve CMS arasında	Ethernet/3G/4G/WIFI (Opsiyonel)

# DC Şarj İstasyonları

## TEKNİK ÖZELLİKLER

### NO. Parametreler

### Gerekenler

#### Güvenlik

22. Şartname Standartları IEC 62196 2017, IEC 61851 2017, SAE J1772, CHAdeMO vb.

23. Güvenlik Parametreleri Yüksek akım, düşük voltaj, artık akım, dalgalanma koruması, kaçak akım koruması, kısa devre, yüksek sıcaklık vb.



Ölçüler:  
L700\*W450\*H1680 (mm)

# DC Şarj İstasyonları



**160kW/180kW/240kW**  
**Zemine Montajlı Tip**

## Uygulama Alanları

- Otobüs İstasyonları
- Taksi Durakları
- Kamu Araçları
- Temizlik Araçları
- Lojistik Araçları
- Özel Araçlar
- Dinlenme Tesisleri

## Özellikler

- ✓ Hassas görünüm, basit kullanım, uygun kurulum;
- ✓ Yüksek verimlilik, güvenilir ve istikrarlı performans;
- ✓ Kolay etkileşim arayüzü, 7 inç renkli dokunmatik ekran;
- ✓ Destek RFID Kartı, Şifre/OCPP 1.6J (isteğe bağlı);
- ✓ Ethernet/3G/4G/WIFI telekomünikasyonunu destekleyin;
- ✓ İsteğe bağlı CCS-2/CCS-1/CHAdeMO/ GB/T konnektörünü (veya Soket) destekleyin;
- ✓ Aşırı Yük Entegre Koruması;
- ✓ Çevrimiçi veri yükseltmeyi destekleyin

# DC Şarj İstasyonları

## TEKNİK ÖZELLİKLER

### NO. Parametreler

### Gerekenler

#### Genel Özellikler

1. EV Şarj Türü	DC
2. Şarj Kapasitesi	160kW 180kW 240kW
3. Ürün Model No	DCL160B DCL180B DCL240B
4. Montaj	Zemine Montajlı

#### Şebeke Gereksinimleri

5. AC Şebekesi	Trifaz, 5 kablolu alternatif akım (ENC)
6. Giriş voltajı	AC380V±15%
7. Frekans	50/60±3Hz

#### Çevre Özellikleri

8. Çevre sıcaklığı	-25 / 55°C
9. Çevre nem oranı	5 / 95%
10. Depolama Sıcaklığı	-40 / 70°C

#### Mekanik Özellikleri

11. IP Ratings	IP 54
12. Soğutma	Hava Soğutmalı

#### Soket Özellikleri

13. Soket Adedi	2	16. Güç Faktörü	≥0.99(50% yük üstü)
14. Çıkış Tipi	DC200-1000V		
15. Tek soket Max. Akım	200 Amp		

#### Kullanıcı Arayüzü ve Ekran Özellikleri

17. Dokunmatik Ekran Ölçüleri	7 İnç Dokunmatik Ekran
18. Kullanıcı Onayı	Mobil Aplikasyon veya Kullanıcı Arayüzü / QR Kodu / RFIP Kart
19. Ölçüm	Kullanım birimine göre

#### İletişim Özellikleri

20. Elektrikli Araç ve Sunucu Arasında	OCPP 1.6J Protokolü (Opsiyonel)
21. Şarj Ünitesi ve CMS arasında	Ethernet/3G/4G/WIFI (Opsiyonel)

# DC Şarj İstasyonları

## TEKNİK ÖZELLİKLER

### NO. Parametreler

### Gerekenler

### Güvenlik

22. Şartname Standartları IEC 62196 2017, IEC 61851 2017, SAE J1772, CHAdeMO vb.

23. Güvenlik Parametreleri Yüksek akım, düşük voltaj, artık akım, dalgalanma koruması, kaçak akım koruması, kısa devre, yüksek sıcaklık vb.



Ölçüler:  
L750\*W750\*H1920(mm)



# DC Şarj İstasyonları



**300kW/360kW/480kW**  
**Zemine Montajlı Tip**

## Uygulama Alanları

- Otobüs İstasyonları
- Taksi Durakları
- Kamu Araçları
- Temizlik Araçları
- Lojistik Araçları
- Özel Araçlar
- Dinlenme Tesisleri

## Özellikler

- ✓ Hassas görünüm, basit kullanım, uygun kurulum;
- ✓ Yüksek verimlilik, güvenilir ve istikrarlı performans;
- ✓ Kolay etkileşim arayüzü, 7 inç renkli dokunmatik ekran;
- ✓ Destek RFID Kartı, Şifre/OCPP 1.6J (isteğe bağlı);
- ✓ Ethernet/3G/4G/WIFI telekomünikasyonunu destekleyin;
- ✓ İsteğe bağlı CCS-2/CCS-1/CHAdeMO/ GB/T konnektörünü (veya Soket) destekleyin;
- ✓ Aşırı Yük Entegre Koruması;
- ✓ Çevrimiçi veri yükseltmeyi destekleyin

# DC Şarj İstasyonları

## TEKNİK ÖZELLİKLER

### NO. Parametreler

### Gerekenler

#### Genel Özellikler

1. EV Şarj Türü	DC
2. Şarj Kapasitesi	300kW 360kW 480kW
3. Ürün Model No	DCL300B DCL360B DCL480B
4. Montaj	Zemine Montajlı

#### Şebeke Gereksinimleri

5. AC Şebekesi	Trifaz, 5 kablolu alternatif akım (ENC)
6. Giriş voltajı	AC380V±15%
7. Frekans	50/60±3Hz

#### Çevre Özellikleri

8. Çevre sıcaklığı	-25 / 55°C
9. Çevre nem oranı	5 / 95%
10. Depolama Sıcaklığı	-40 / 70°C

#### Mekanik Özellikleri

11. IP	IP 54
12. Soğutma	Hava Soğutmalı

#### Soket Özellikleri

13. Soket Adedi	2	16. Güç Faktörü	≥0.99(50% yük üstü)
14. Çıkış Tipi	DC200-1000V		
15. Tek soket Max. Akım	200 Amp		

#### Kullanıcı Arayüzü ve Ekran Özellikleri

17. Dokunmatik Ekran Ölçüleri	7 Inç Dokunmatik Ekran
18. Kullanıcı Onayı	Mobil Aplikasyon veya Kullanıcı Arayüzü / QR Kodu / RFIP Kart
19. Ölçüm	Kullanım birimine göre

#### İletişim Özellikleri

20. Elektrikli Araç ve Sunucu Arasında	OCPP 1.6J Protokolü (Opsiyonel)
21. Şarj Ünitesi ve CMS arasında	Ethernet/3G/4G/WIFI (Opsiyonel)

# DC Şarj İstasyonları

## TEKNİK ÖZELLİKLER

### NO. Parametreler

### Gerekenler

#### Güvenlik

22. Şartname Standartları IEC 62196 2017, IEC 61851 2017, SAE J1772, CHAdEMO vb.

23. Güvenlik Parametreleri Yüksek akım, düşük voltaj, artık akım, dalgalanma koruması, kaçak akım koruması, kısa devre, yüksek sıcaklık vb.



Ölçüler:  
L1200\*W750\*H1980(mm)

# DC Şarj İstasyonları / Bölünmüş Tip



**240kW  
Güç Kabini Ve İki Şarj Terminali**

## Uygulama Alanları

- Otobüs İstasyonları
- Taksi Durakları
- Kamu Araçları
- Temizlik Araçları
- Lojistik Araçları
- Özel Araçlar
- Dinlenme Tesisleri

## Özellikler

- ✓ Hassas görünüm, basit kullanım, uygun kurulum;
- ✓ Yüksek verimlilik, güvenilir ve istikrarlı performans;
- ✓ Kolay etkileşim arayüzü, 7 inç renkli dokunmatik ekran;
- ✓ Destek RFID Kartı, Şifre/OCPP 1.6J (isteğe bağlı);
- ✓ Ethernet/3G/4G/WIFI telekomünikasyonunu destekleyin;
- ✓ İsteğe bağlı CCS-2/CCS-1/CHAdeMO/ GB/T konnektörünü (veya Soket) destekleyin;
- ✓ Aşırı Yük Entegre Koruması;
- ✓ Çevrimiçi veri yükseltmeyi destekleyin

# DC Şarj İstasyonları

## TEKNİK ÖZELLİKLER

### NO. Parametreler

### Gerekenler

#### Genel Özellikler

1. EV Şarj Türü	DC
2. Şarj Kapasitesi	240kW
3. Ürün Model No	DCF240D
4. Montaj	Zemine Monte (Sıralı)

#### Şebeke Gereksinimleri

5. AC Şebekesi	Trifaz, 5 kablolu alternatif akım (ENC)
6. Giriş voltajı	AC380V±15%
7. Frekans	50/60±3Hz

#### Çevre Özellikleri

8. Çevre sıcaklığı	-25 / 55°C
9. Çevre nem oranı	5 / 95%
10. Depolama Sıcaklığı	-40 / 70°C

#### Mekanik Özellikleri

11. IP	IP 54
12. Soğutma	Hava Soğutmalı

#### Soket Özellikleri

13. Soket Adedi	4	16. Bağlantı Terminali	2
14. Çıkış Tipi	DC200-1000V		
15. Tek soket Max. Akım	200Amp		

#### Kullanıcı Arayüzü ve Ekran Özellikleri

17. Dokunmatik Ekran Ölçüleri	7 İnç Dokunmatik Ekran
18. Kullanıcı Onayı	Mobil Aplikasyon veya Kullanıcı Arayüzü / QR Kodu / RFIP Kart
19. Ölçüm	Kullanım birimine göre

#### İletişim Özellikleri

20. Elektrikli Araç ve Sunucu Arasında	OCPP 1.6J Protokolü (Opsiyonel)
21. Şarj Ünitesi ve CMS arasında	Ethernet/3G/4G/WIFI (Opsiyonel)

# DC Şarj İstasyonları

## TEKNİK ÖZELLİKLER

### NO. Parametreler

### Gerekenler

### Güvenlik

22. Şartname Standartları IEC 62196 2017, IEC 61851 2017, SAE J1772, CHAdeMO vb.

23. Güvenlik Parametreleri Yüksek akım, düşük voltaj, artık akım, dalgalanma koruması, kaçak akım koruması, kısa devre, yüksek sıcaklık vb.

### Elektrik Göstergeleri

24. Akım Sınırı Koruma Değeri  $\geq 110\%$

25. Sabit basınç hassasiyeti  $\leq \pm 0.5\%$

24. Sürekli akış doğruluğu  $\leq \pm 1\%$

25. Güç Faktörü  $\geq 0.99$  (50% yük üstü)



Ölçüler:  
L430\*W201\*H1600(mm)



Ölçüler:  
L750\*W1200\*H1980(mm)



Ölçüler:  
L430\*W201\*H1600(mm)



# DC Şarj İstasyonları / Bölünmüş Tip



## Uygulama Alanları

- Otobüs İstasyonları
- Taksi Durakları
- Kamu Araçları
- Temizlik Araçları
- Lojistik Araçları
- Özel Araçlar
- Dinlenme Tesisleri

300kW/360kW/400kW/480kW

Güç Kabini ve Birden fazla Şarj Terminali  
ile Birleştirilmesi

## Özellikler

- ✓ Hassas görünüm, basit kullanım, uygun kurulum;
- ✓ Yüksek verimlilik, güvenilir ve istikrarlı performans;
- ✓ Kolay etkileşim arayüzü, 7 inç renkli dokunmatik ekran;
- ✓ Destek RFID Kartı, Şifre/OCPP 1.6J (isteğe bağlı);
- ✓ Ethernet/3G/4G/WIFI telekomünikasyonunu destekleyin;
- ✓ İsteğe bağlı CCS-2/CCS-1/CHAdeMO/ GB/T konnektörünü (veya Soket) destekleyin;
- ✓ Aşırı Yük Entegre Koruması;
- ✓ Çevrimiçi veri yükseltmeyi destekleyin

# DC Şarj İstasyonları

## TEKNİK ÖZELLİKLER

### NO. Parametreler

### Gerekenler

#### Genel Özellikler

1. EV TŞarj Türü	DC
2. Şarj Kapasitesi	240kW
3. Ürün Model No	DCF240D
4. Montaj	Zemine Bağlı (Sıralı)

#### Şebeke Gereksinimleri

5. AC Şebekesi	Trifaz, 5 kablolu alternatif akım (ENC)
6. Giriş voltajı	AC380V±15%
7. Frekans	50/60±3Hz

#### Çevre Özellikleri

#### Mekanik Özellikleri

8. Çevre sıcaklığı	-25 to 55°C	11. IP	IP 54
9. Çevre nem oranı	5 to 95%	12. Soğutma	Hava Soğutmalı
10. Depolama Sıcaklığı	-40 to 70°C		

#### Soket Özellikleri

13. Soket Adedi	4	16. Bağlantı Terminali	2
14. Çıkış Tipi	DC200-1000V		
15. Tek soket Max. Akım	200 Amp		

#### Kullanıcı Arayüzü ve Ekran Özellikleri

17. Dokunmatik Ekran Ölçüleri	7 İnç Dokunmatik Ekran
18. Kullanıcı Onayı	Mobil Aplikasyon veya Kullanıcı Arayüzü / QR Kodu / RFIP Kart
19. Ölçüm	Kullanım birimine göre

#### İletişim Özellikleri

20. Elektrikli Araç ve Sunucu Arasında	OCPP 1.6J Protokolü (Opsiyonel)
21. Şarj Ünitesi ve CMS arasında	Ethernet/3G/4G/WIFI (Opsiyonel)

# DC Şarj İstasyonları

## TEKNİK ÖZELLİKLER

### NO. Parametreler

### Gerekenler

### Güvenlik

22. Şartname Standartları

IEC 62196 2017, IEC 61851 2017, SAE J1772, CHAdeMO vb.

23. Güvenlik Parametreleri

Yüksek akım, düşük voltaj, artık akım, dalgalanma koruması, kaçak akım koruması, kısa devre, yüksek sıcaklık vb.

### Elektrik Göstergeleri

24. Akım Sınırı Koruma Değeri

$\geq 110\%$

25. Sabit basınç hassasiyeti

$\leq \pm 0.5\%$

24. Sürekli akış doğruluğu

$\leq \pm 1\%$

25. Güç Faktörü

$\geq 0.99$  (50% yük üstü)



Ölçüler:  
L430\*W201\*H1600(mm)

Ölçüler:  
L750\*W1200\*H1980(mm)

Ölçüler:  
L430\*W201\*H1600(mm)

# DC Şarj İstasyonları / Reklam Ekranlı



**60kW/80kW/100kW/120kW/160kW**  
**Reklam Ekranlı , Zemine Montajlı Tip**

## Uygulama Alanları

- Otobüs İstasyonları
- Taksi Durakları
- Kamu Araçları
- Temizlik Araçları
- Lojistik Araçları
- Özel Araçlar
- Dinlenme Tesisleri

## Özellikler

- ✓ Hassas görünüm, basit kullanım, uygun kurulum;
- ✓ Yüksek verimlilik, güvenilir ve istikrarlı performans;
- ✓ Kolay etkileşim arayüzü, 7 inç renkli dokunmatik ekran;
- ✓ Destek RFID Kartı, Şifre/OCPP 1.6J (isteğe bağlı);
- ✓ Ethernet/3G/4G/WIFI telekomünikasyonunu destekleyin;
- ✓ İsteğe bağlı CCS-2/CCS-1/CHAdeMO/ GB/T konnektörünü (veya Soket) destekleyin;
- ✓ Aşırı Yük Entegre Koruması;
- ✓ Çevrimiçi veri yükseltmeyi destekleyin

# DC Şarj İstasyonları

## TEKNİK ÖZELLİKLER

### NO. Parametreler

### Gerekenler

#### Genel Özellikler

1. EV Şarj Türü	DC
2. Şarj Kapasitesi	60kW 80kW 100kW 120kW 160kW
3. Ürün Model No	Model no??
4. Montaj	Zemine Montajlı

#### Şebeke Gereksinimleri

5. AC Şebekesi	Trifaz, 5 kablolu alternatif akım (ENC)
6. Giriş voltajı	AC380V±15%
7. Frekans	50/60±3Hz

#### Çevre Özellikleri

8. Çevre sıcaklığı	-25 to 55°C
9. Çevre nem oranı	5 to 95%
10. Depolama Sıcaklığı	-40 to 70°C

#### Mekanik Özellikleri

11. IP	IP 54
12. Soğutma	Hava Soğutmalı

#### Soket Özellikleri

13. Soket Adedi	2	16. Güç Faktörü	≥0.99(50% yük üstü)
14. Çıkış Tipi	DC200-1000V		
15. Tek soket Max. Akım	200 Amp		

#### Kullanıcı Arayüzü ve Ekran Özellikleri

17. Dokunmatik Ekran Ölçüleri	43 İnç Reklam Ekranı , 7 İnç Dokunmatik ekran
18. Kullanıcı Onayı	Mobil Aplikasyon veya Kullanıcı Arayüzü / QR Kodu / RFIP Kart
19. Ölçüm	Kullanım birimine göre

#### İletişim Özellikleri

20. Elektrikli Araç ve Sunucu Arasında	OCPP 1.6J Protokolü (Opsiyonel)
21. Şarj Ünitesi ve CMS arasında	Ethernet/3G/4G/WIFI (Opsiyonel)



# DC Şarj İstasyonları

## TEKNİK ÖZELLİKLER

### NO. Parametreler

### Gerekenler

### Güvenlik

22. Şartname Standartları IEC 62196 2017, IEC 61851 2017, SAE J1772, CHAdeMO vb.

23. Güvenlik Parametreleri Yüksek akım, düşük voltaj, artık akım, dalgalanma koruması, kaçak akım koruması, kısa devre, yüksek sıcaklık vb.



Ölçüler:  
L790\*W700\*H1720(mm)

# DC Şarj İstasyonları



## 19.2kWh-20kW Taşınabilir Depolanmış EV Tipi Şarj İstasyonu

### Özellikler

- ✓ Hassas görünüm, basit kullanım, uygun kurulum;
- ✓ Yüksek verimlilik, güvenilir ve istikrarlı performans;
- ✓ Kolay etkileşim arayüzü, 7 inç renkli dokunmatik ekran;
- ✓ Destek RFID Kartı, Şifre/OCPP 1.6J (isteğe bağlı);
- ✓ Ethernet/3G/4G/WIFI telekomünikasyonunu destekleyin;
- ✓ İsteğe bağlı CCS-2/CCS-1/CHAdeMO/ GB/T konnektörünü (veya Soket) destekleyin;
- ✓ Aşırı Yük Entegre Koruması;
- ✓ Çevrimiçi veri yükseltmeyi destekleyin

### Uygulama Alanları

- Otobüs İstasyonları
- Taksi Durakları
- Kamu Araçları
- Temizlik Araçları
- Lojistik Araçları
- Özel Araçlar
- Dinlenme Tesisleri

# DC Şarj İstasyonları

## TEKNİK ÖZELLİKLER

### NO. Performans Özellikleri

1. Depolama Pil Modülü Enerjisi	3.84kWh
2. Total Enerji	19.2 kWh
3. Dahili Akü Modülü DC Gerilimi	192V
4. Besleme Türü	Tek Faz
5. Şebeke Frekansı	50HZ
6. Maksimum Şarj Akımı	20A
7. Şarj Tabancası Çıkış Akımı	45A
8. Şarj Tabancası Çıkış Gerilim Aralığı	DC200V-420V
9. Şarj Tabancası Seçenekleri	CCS1/CCS2/CHAdeMo/GB/T Standart
10. Şarj Tabancası Kablo Uzunluğu	3 m
11. Şarj Modu	manuel
12. LCD Ekran	4.3 inç
13. Garanti	2 yıl

### Mekanik Özellikler

14. Kontrol modülü boyutları	550 mm*370 mm*171 mm
15. Pil modülü boyutları	550 mm*370 mm*160 mm
16. Kontrol modülü ağırlığı	30 kg
17. Pil modülü ağırlığı	40 kg

### Çevresel Özellikler

18. Çalışma sıcaklığı	-20°C - 60°C
19. Önerilen Sıcaklık	0°C - 30°C
20. Çalışma Nemi (RH)	%90'a kadar yoğunlaşma
21. Depolama koşulları	0°C - 40°C
22. Maksimum Yükseklik	3000 m
23. Çevre	iç ve dış mekan derecelendirmesi
24. Giriş Derecelendirmesi	IP54
25. Islak Konum Derecelendirmesi	Yes
26. Gürültü seviyesi	30°C'de <40 Db

# DC Şarj İstasyonları / Yolda Kurtarma



**30kW-40kWh/40kW-60kWh/120kW-122kWh  
Depolama Yolda Kurtarma Şarj İstasyonu**

## Özellikler

- ✓ Hassas görünüm, basit kullanım, uygun kurulum;
- ✓ Yüksek verimlilik, güvenilir ve istikrarlı performans;
- ✓ Kolay etkileşim arayüzü, 7 inç renkli dokunmatik ekran;
- ✓ Destek RFID Kartı, Şifre/OCPP 1.6J (isteğe bağlı);
- ✓ Ethernet/3G/4G/WIFI telekomünikasyonunu destekleyin;
- ✓ İsteğe bağlı CCS-2/CCS-1/CHAdeMO/ GB/T konnektörünü (veya Soket) destekleyin;
- ✓ Aşırı Yük Entegre Koruması;
- ✓ Çevrimiçi veri yükseltmeyi destekleyin

# DC Şarj İstasyonları

## TEKNİK ÖZELLİKLER

Product NO.	CYD40K-30	CYD60K-40	122K-120
<b>Pil Parametreleri</b>			
Pil Şarj Gücü	7kW(AC) / 20kW(DC)	7kW(AC) / 40kW(DC)	60kW
Şarj Gerilimi	220V(AC)/409.6V(DC)	220V(AC)/614V(DC)	380V(AC) /DC
Şarj Standardı	CCSI/CCS2/CHAdeMO/GBT		
Nominal kapasite	40kWh	60kWh	122kWh
Şarj Oranı	≤0.5C		
Deşarj oranı	≤1C		
Pil Gerilim Aralığı	358~460V	538~691V	537.6~691.2V
Deşarj Derinliği	≤95%DOD		
Devir	>5000		
Hücre Tipi	3.2V/100Ah	3.2V/100Ah	3.2V/100Ah
Nominal Gerilim	409.6V	614.4V	614.4V
Nominal Frekans	50Hz		
Soğutma	Hava Soğutmalı		
IP	IP54		
İzolasyon Yöntemi	İzole edilmemiş		
<b>Şarj Parametreleri</b>			
Nominal Güç	30kW	40kW	120kW
Çıkış frekansı	45-65Hz		
Çıkış Gerilim Aralığı	50-750Vdc	50-750Vdc	200-750Vdc
Çıkış Akımı Aralığı	0-100A	0-100A	0-200A
Kullanım Arayüzü	7 inç Dokunmatik Ekran (şarj istasyonu) / 10.1 inç Dokunmatik Ekran (batarya)		
Şarj Modu	Otomatik tam, sabit güç, sabit miktar, sabit zaman		
Ödeme Yöntemleri	Kartla ödeme, tarama koduyla ödeme		
Ağ Yöntemi	4G		
Ağ Protokolü	OCPP 1.6		
Şarj Standardı	CCSI/CCS2/CHAdeMO/GBT		
Gürültü Seviyesi	30°C'de <40 Db		



# DC Şarj İstasyonları

## TEKNİK ÖZELLİKLER

Product NO.	CYD40K-30	CYD60K-40	122K-120
<b>Tüm Makine Parametreleri</b>			
Boyut U*G*Y/mm	1600*1000*1050	1800*1000*1000	2300*1000*1050
Ağırlık/kg	450kg	650kg	1350kg
Çalışma Sıcaklığı/°C	-10°C-55°C		
Soğutma Yöntemi	Hava Soğutmalı		
Yükseklik/m	2000m		
Gürültü/dB	≤60dB		
Bağıl Nem/BN	5%~95%RH, yoğunlaşmayan		

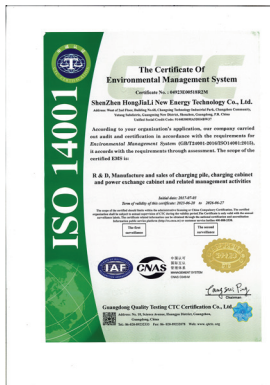


**HIZZLAN**  
*Charge N'Drive*

**SERTIFIKALAR**



# Sertifikalar



ISO 14001



ISO 9001



ISO 45001



**izmir**

Alsancak mah. 1479 SK. Rozlin İş Merkezi 11/11 Alsancak/izmir



**istanbul**

Örnek Mah. Ercüment Batanay Sk. No:14/B  
Dumankaya İkon Sit.A2 Blok D:98 Ataşehir/İstanbul

**Tel:** +90 850 470 44 99

**E-Posta:** info@hizzlan.com.tr

**Web:** hizzlan.com.tr